

-62
-31-4,

288

(),
BASEL SURIP.

MOKVA

MOKVA,

20—30 .

-31-4.

()

1)

MOKVA.

300 ,
BASEL SURIP.
3



. 1.

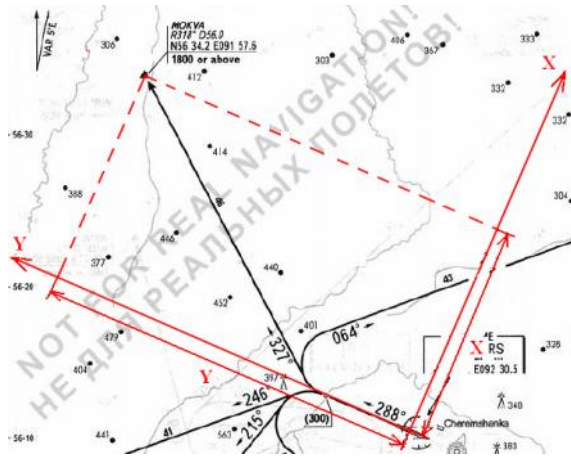
Y

Y

MOKVA.

2).

(



. 2.

Y

MOKVA
X Y.

NCalc 4 (

).

« ».

«

» (

)

UNKL,

«

».

:

,

,

,

,

.

,

,

3.

Аэропорт

UNKL

Превышение: 942 футов, 287,1 метров

Эшелон перехода: 1500

Высота перехода: 700, АТИС: 126,80

VORDME/PCBH
UN KRS KRASNOYARSK

Выбрать Убрать

ВПП

ВПП	ДПРМ	БПРМ	ILS част.	Широта	Долгота	MD	МК	ИЗПУ	Sm	Zm
29	335,0	686,0	111,70	N56°09.31	E092°31.28	4,8	288,0	292,8	1,0	0,1
11	334,0	685,0	110,50	N56°10.70	E092°28.04	5,4	108,0	113,4	2,7	-0,4

Добавить Редактировать Удалить Пункты ГО

Закрыть

. 3.

« »
 (MOKVA, BASEL SURIP),
 « »
 « » « », « »
 UNKL « ».

4).

Расчет данных для пунктов ГО

Для аэропорта UNKL

Пункт		29		11	
		288.0		108.0	
		X	Y	X	Y
BASEL	N56°45.00	41.2	70.5	40.4	-67.3
	E091°43.00				
MOKVA	N56°34.20	28.3	49.2	-27.7	-45.8
	E091°57.59				
SURIP	N56°58.00	56.7	96.4	-55.6	-93.4
	E091°25.00				

. 4.

() -31-4
 () - 5).
 « » -14. « — »
 « » (. .), -2 -3
 X Y.



. 5.

-31-4 « - » 1,
 « ». - ,
 (=31,8; =40,1), . . MOKVA,
 . -4 -5.
 BASEL SURIP.
 MOKVA, . . 1. -12
 (« ») -288 .
 « » -14. -12
 -3 - (. . 0) , -2
 « » -14 « »). (.
 , « ».
 -12. - 318 (.
 6).



. 6.

, 200 (.
 - « »).
 300 « ». -2 -3,
 , . . MOKVA. -2 -3 (.
 Z S .
 X Y) .
 MOKVA - , .
 . VORDME. ,
 1, MOKVA 56 318.
 (. 7) -



. 7.

-31-4

(8).
X Y.



. 8.

(, SURIP -
) . « », « - »
« », -12 « - »
SURIP, -4 -5
Z=0 S, («-»).